



Projeto Cooperado de P&D de

Modernização de Tarifas de Distribuição de Energia Elétrica

1º Workshop
Brasília, 26 de setembro de 2018

AGENDA

- ✓ 13h30 às 14h. Mesa de Abertura
 - Abertura – iAbradee, Aneel, MME
- ✓ 14h00 às 14h10 – Apresentação do Projeto - Coordenação
- ✓ 14h10 às 17h30 - Apresentação das Executoras e debate
 - 14h10 - Subprojeto 1 – Visão estratégica setorial - Coppetec
 - 15h50 – INTERVALO
 - 16h10 - Subprojeto 2 – Metodologias de tarifação - Daimon
- ✓ 17h30 às 18h00 – Próximos passos e fechamento
 - 17h30 – Próximos passos Subprojeto 2 - Siglasul
 - 17h40 – Próximos passos Subprojeto 3 – PSR/JCA
 - 17h50 – Fechamento - Coordenação

Contexto Global

A inovação nas fronteiras das redes assume três formas principais, que se reforçam ciclicamente e provocam disrupção no setor

DESCARBONIZAÇÃO

Crítico para as metas de emissão de CO₂ de longo prazo, mas pode criar desafios para a gestão da demanda e oferta de energia elétrica...

Tecnologias: Carro elétrico, recarga inteligente



DIGITALIZAÇÃO

...permite comunicação aberta e automática, empoderando os clientes



DESCENTRALIZAÇÃO

...auxilia na adequação da oferta e demanda, porém requer esforço de coordenação

Tecnologias: Painel Solar Fotovoltaico, armazenamento distribuído, micro-redes, resposta da demanda

Tecnologias: plataformas de otimização, agregação, aparelhos e eletrodomésticos inteligentes

Motivação do projeto

P&D Cooperado de Modernização de Tarifas de Distribuição (“Tarifa Moderna”)

SINALIZAÇÃO DO USO

COBRANÇA NÃO VOLUMÉTRICA

PAPEL DA DISTRIBUIDORA

TRANSPARÊNCIA

Consulta Pública 033/2017 trouxe novos direcionamentos, constituindo um ponto de partida do projeto:

- possibilidade de diferenciação horária da tarifa e aumento do sinal locacional
- proibição da cobrança volumétrica por consumo para alguns componentes da tarifa
- separação entre fio e energia
- abertura dos componentes da tarifa na fatura



Necessidade de **adequação entre as tarifas e os custos reais do sistema**, incentivando os consumidores a tomarem decisões bem informadas, **remunerando as distribuidoras pela disponibilidade dos seus sistemas** e suscitando possivelmente um plano de modernização do parque de medição

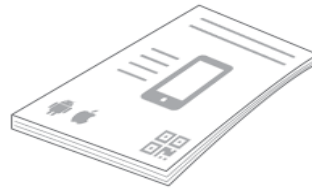
Estrutura do Projeto

- Projeto está estruturado em **3 subprojetos sequenciais**, inter-relacionados entre si

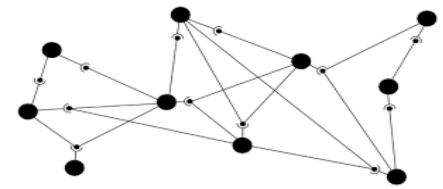
SUBPROJETO 1: Visão Estratégica Setorial



SUBPROJETO 2: Metodologias de desenho de tarifa fio



SUBPROJETO 3: Avaliação de Impacto



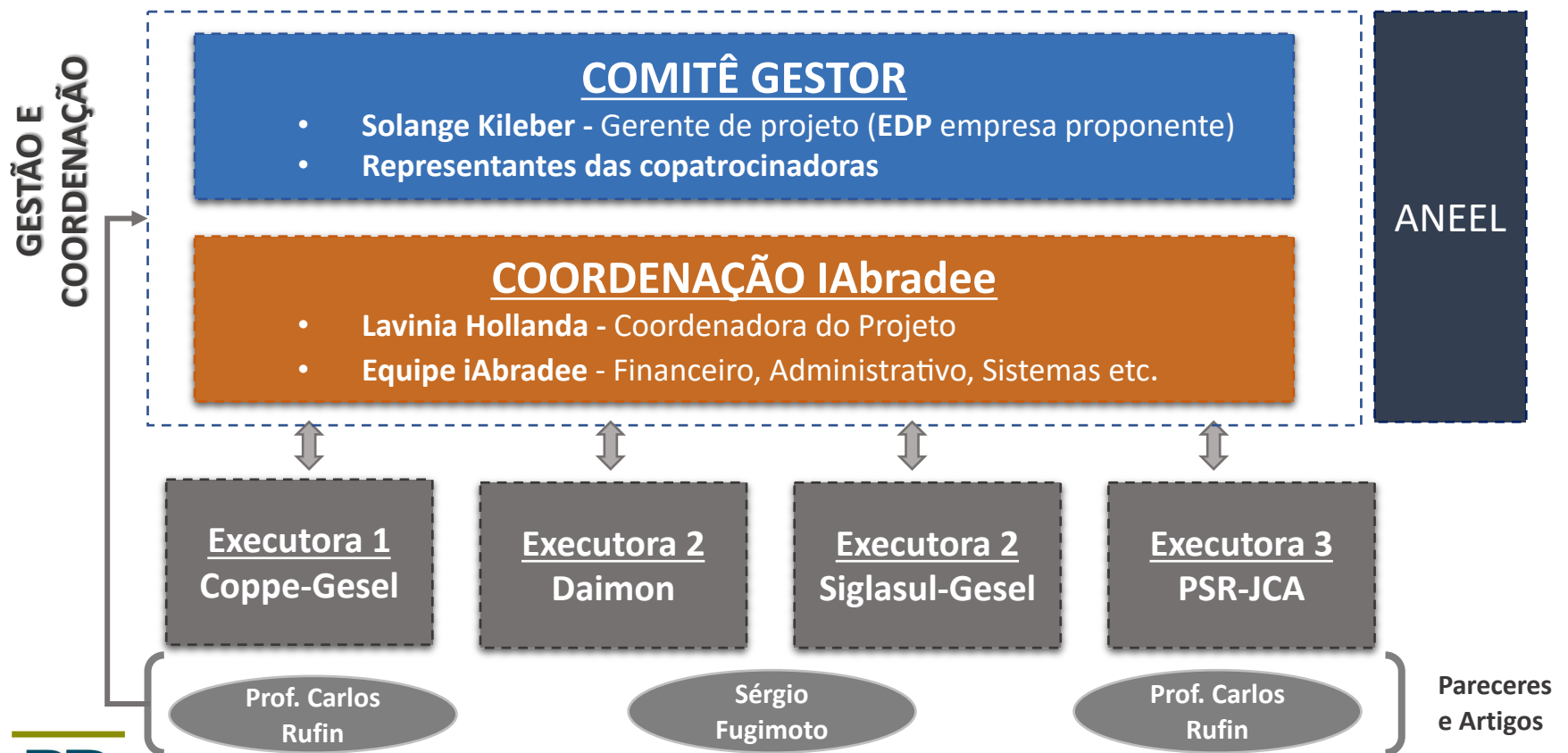
Abordagem estratégica, avaliando a visão de negócios e desafios para as distribuidoras no futuro

A partir dos cenários do subprojeto 1, apresentar proposição de novas modalidades tarifárias para o SEB

Análise de Impacto Regulatório para avaliação dos custos e benefícios da proposta de estrutura tarifária

O P&D cooperado de Modernização de Tarifas busca sanar a lacuna associada à implementação de estrutura tarifária moderna, endereçando as questões levantadas na CP033

Governança e Equipe



Governança e Equipe



Coordenação:



Proponente:



Copatrocinadoras:



Eletropaulo



Status do Projeto – produtos entregues

1

SUBPROJETO 1 (COPPE)

- Relatório 1: Perspectivas para distribuição
- Relatório 2: Novos modelos de negócios
- Relatório 3: Diagnóstico do Brasil
- Relatório 4: Relatório de entrevistas
- Relatório 5: Repensando a regulação
- Relatório 6: Compatibilização de visões
- Relatório 7: Relatório final

Escopo da Reunião de hoje

2

SUBPROJETO 2 (DAIMON e SIGLASUL/GESEL)

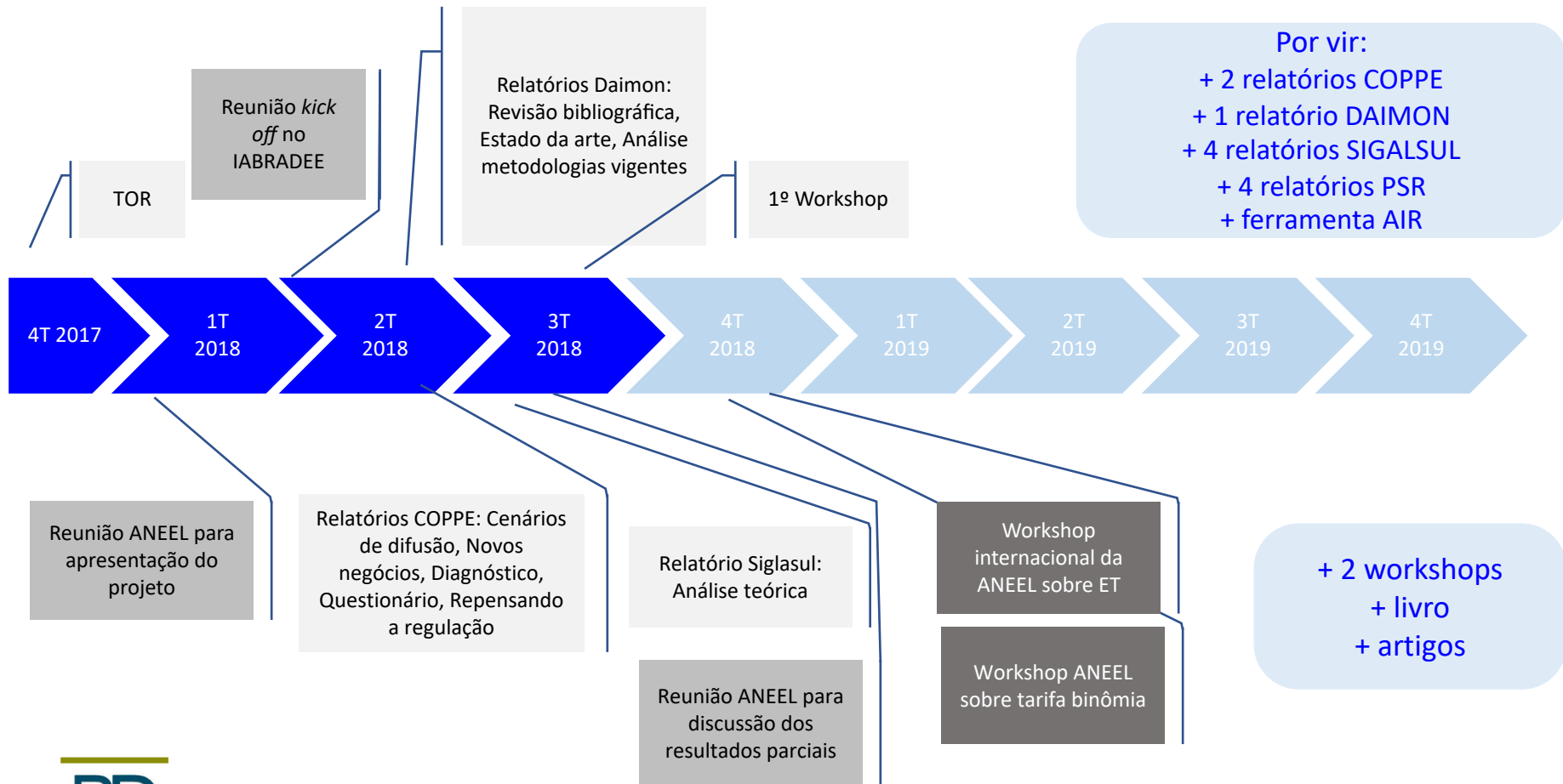
- Relatório 1: Teoria e prática (D)
- Relatório 2: Análise metodologias vigentes (D)
- Relatório 3: Proposição novas metodologias – parcial (D)
- Relatório 4: Análise teórica (S)
- Relatório 5: Proposição novas metodologias - final (D)
- Relatório 6: Prática internacional (S)
- Relatório 7: Análise CP 33 (S)
- Relatório 8: Metodologia vigente e proposições (S)
- Relatório 9: Priorização de alternativas (S)

3

SUBPROJETO 3 (PSR/JULIÃO)

- Relatório 1: Metodologia de AIR
- Relatório 2: Descrição base de dados
- Relatório 3: Resultado simulações
- Relatório 4: Sugestões de alterações no estoque legislativo e regulatório vigente

Status do Projeto – próximos passos





Lavinia Hollanda – Coordenadora
Solange Kileber - Gerente

Obrigada!

SCN - Quadra 02 - Bloco D - Torre A
Sala 1101 - Edifício Liberty Mall
CEP 70712-903 Brasília DF Brasil
Tel 55 61 3326 1312
Fax 55 61 3031-9327
abradee@abradee.org.br